

Presentazione della nuova app
IrenAmbiente



Benvenuta **IrenAmbiente**, l'App per i tuoi servizi ambientali.



Realizzata in collaborazione con Junker per garantire all'utente continuità e familiarità del servizio, **migliora l'esperienza utente** per i servizi erogati per tutti i 54 comuni del Consorzio Ecologico Cuneese da San Germano – Gruppo Iren, con nuove funzioni in continuo sviluppo.

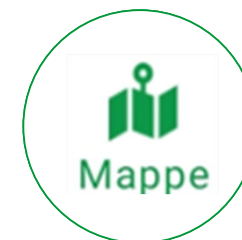
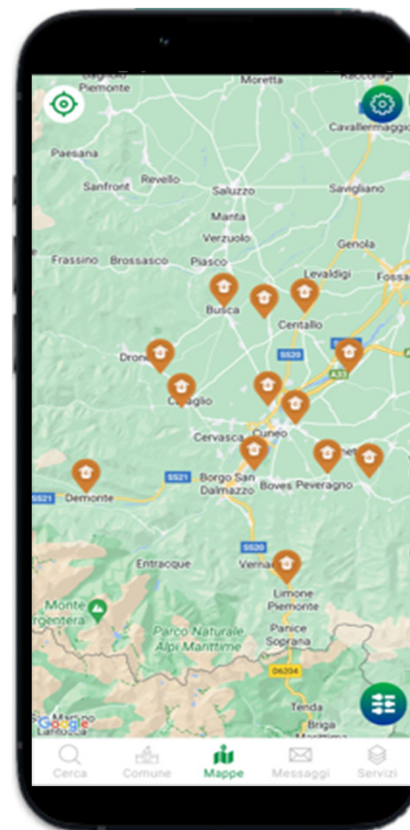
Con l'app potrai:

- ottenere indicazioni per smistare i rifiuti in maniera corretta
- localizzare i punti di raccolta e sportelli più vicini a te
- avere un calendario di raccolta sempre a portata di mano
- ricevere comunicazioni e avvisi tempestivi su variazioni di servizio
- effettuare segnalazioni ambientali
- contattare il servizio clienti (*novità!*)
- attivare servizi su prenotazione



Il tab **CERCA** permette di ottenere informazioni per il corretto smaltimento dei rifiuti attraverso 3 modalità di consultazione:

- ricerca con barcode
- ricerca testuale
- ricerca per simboli



Tab **MAPPE**:

- geolocalizza l'utente e fornisce informazioni su conferimenti e punti di economia circolare nelle vicinanze
- fornisce informazioni puntuali su orari e rifiuti conferibili al punto di interesse



Il tab **COMUNE**:

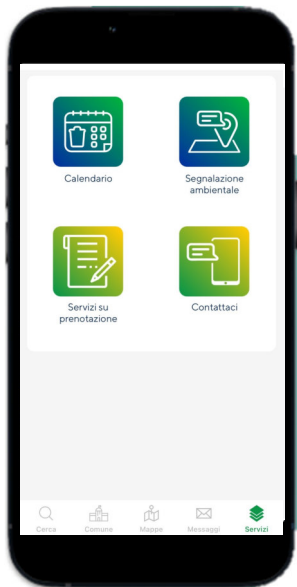
- fornisce evidenza del Comune/Zona su cui il cittadino è posizionato
- consente l'accesso alle schede informative relative alla zona di interesse
- permette di inserire una lista di indirizzi preferiti



Tab **MESSAGGI**:

- gli avvisi si riferiscono a cambiamenti strutturali del servizio protratti nel tempo
- le notizie sono comunicazioni aventi finalità divulgativa e informativa
- ad ogni pubblicazione messaggio corrisponde una notifica in App

Layout di navigazione



Il tab **SERVIZI** offre

- il calendario della raccolta del proprio comune
- la possibilità di effettuare segnalazioni ambientali
- i servizi su prenotazione (es. Ritiro ingombranti)
- il form di contatto

Esempio →

La segnalazione ambientale: i cittadini possono segnalare situazioni che necessitano di un intervento



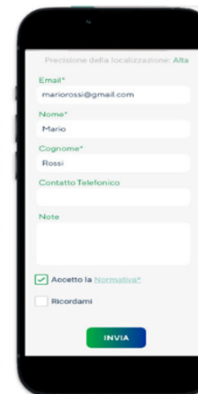
Step 1: scheda informativa generale del servizio



Step 2: scelta tipologia di segnalazione



Step 3: foto della segnalazione e contestuale recupero delle coordinate geografiche



Step 4: dati segnalazione



Step 5: feedback all'invio



Benvenuta **IrenAmbiente**, l'App per i tuoi servizi ambientali.

Scaricabile gratuitamente su sistemi iOS e Android

